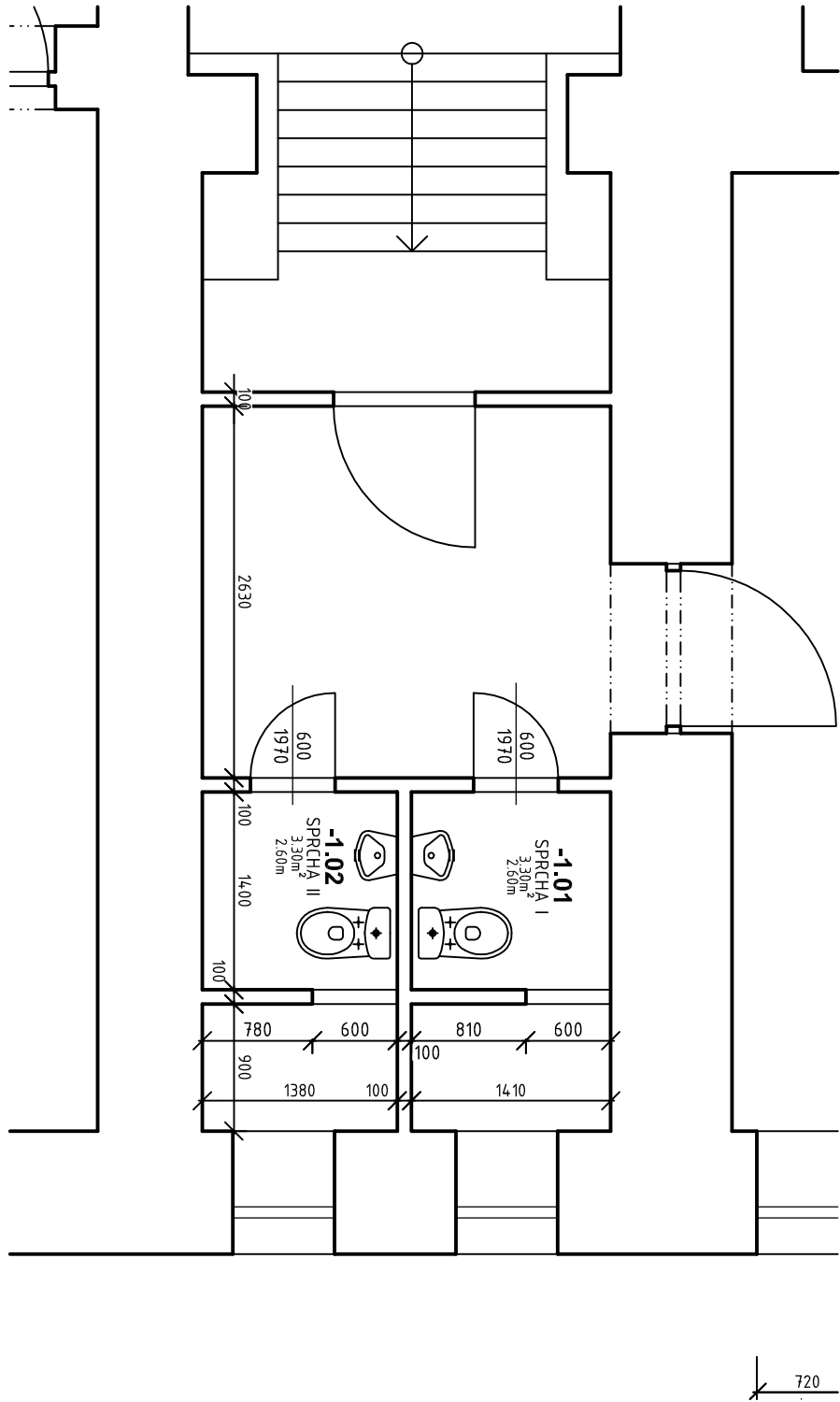


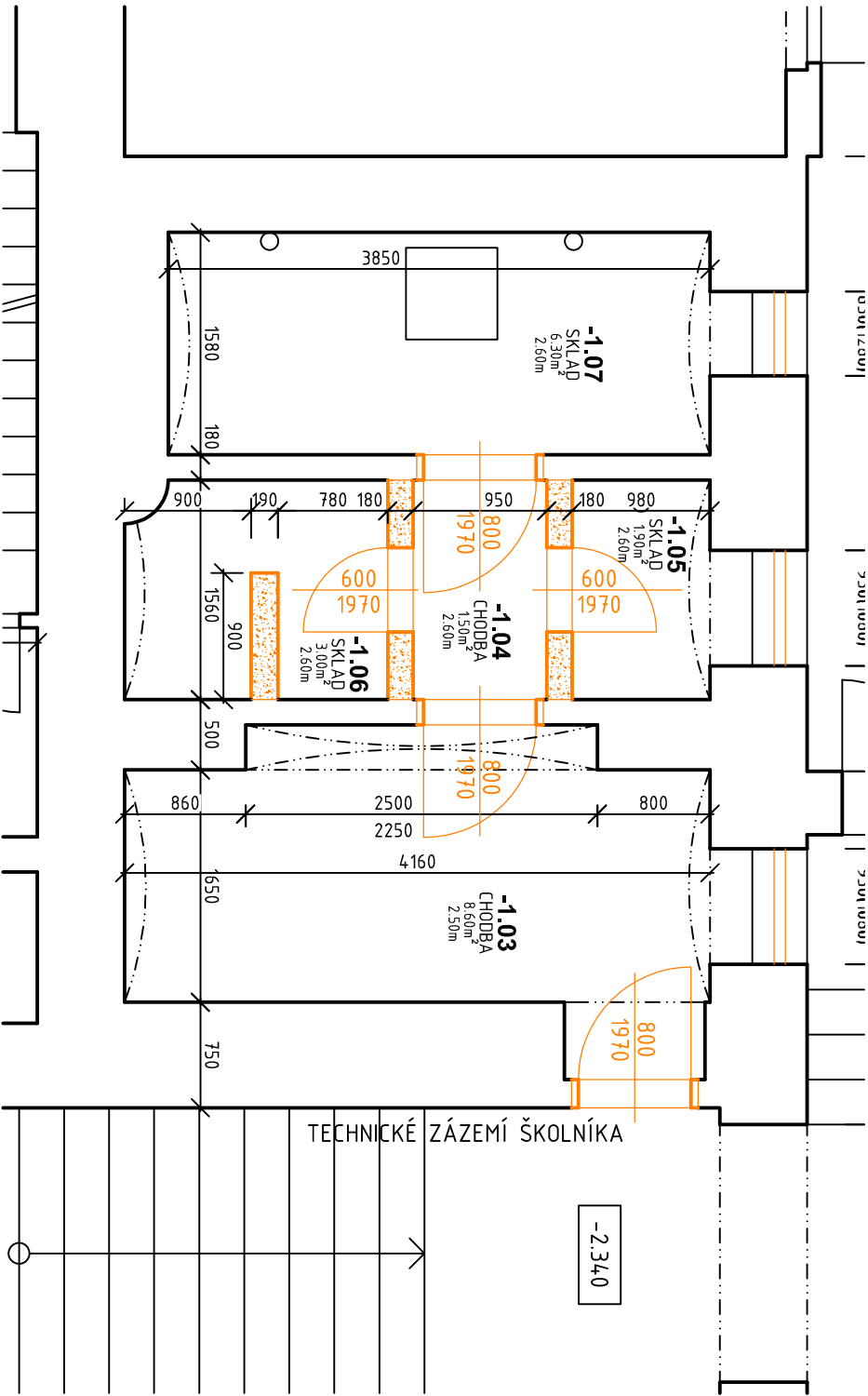
PŮDORYS SUTERÉN - BOURACÍ PRÁCE



LEGENDA ZDIVA

- STÁVAJÍCÍ ZDIVO
- BOURANÉ KONSTRUKCE

V MÍSTNOSTECH -1.01 A -1.02 BUDOU VYBOURÁNY PODLAHY (BETON + KER. DLAŽBA) V tl. 90 mm BUDE PROVEDENO ODSTRANĚNÍ STÁVAJÍCÍCH OBKLADŮ A ODSTRANĚNÍ STÁVAJÍCÍCH OMÍTEK ZAŘÍZOVACÍ PŘEDMĚTY WC, A UMYVADLA BUDOU DEMONTOVÁNY A PO PROVEDENÍ OPRAV OSAZENY ZPĚT



Vyracoval:		Hlavní inženýr projektu:	
ING. Antonín NÁDVOŘNÍK		ING. Jaroslav DVOŘÁK	
Obec: CHRUDIM		Země: ČESKÁ REPUBLIKA	
Investor: Pardubický kraj, Komenského náměstí 125, 532 11 Pardubice		Sinc s.r.o. +420 775 124 685 IČ: 288 14 878 www.sinc.cz	
Akce: Obchodní akademie Chrudim - rekonstrukce sociálního zařízení		Formát: 2 A4	
Objekt: SO 01 REKONSTRUKCE SOCIÁLNÍHO ZAŘÍZENÍ		Datum: 03/2016	
Výkres: D.1.1 ARCHITEKTONICKO-STAVEBNÍ ŘEŠENÍ		Stupeň: DZS	
		Zakáz. č.: 151205	
		Měřítko: 1:50	
PŮDORYS 1.PP - BOURACÍ PRÁCE			Č.v. D.1.1.2